

Fiche technique :

# **MT 1135 H 100D**

---



 **MANITOU**  
HANDLING YOUR WORLD

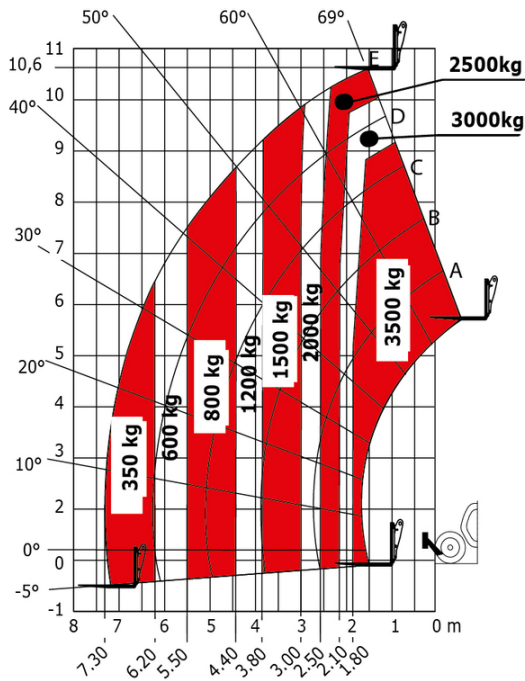
Capacités		Métrique	Impérial
Capacité max.		3500 kg	7716 lb
Hauteur de levage max.		10.90 m	35 ft 9 in
Déport max.		7.20 m	23 ft 7 in
Effort d'arrachement au godet		6850 daN	6850 daN
Poids et dimensions			
Longueur hors tout au tablier	l11	5.29 m	17 ft 4 in
Longueur au talon des fourches	l2	5.14 m	16 ft 10 in
Longueur hors-tout (avec fourches)	l1	6.34 m	20 ft 10 in
Largeur hors tout	b1	2.26 m	7 ft 5 in
Hauteur hors tout	h17	2.48 m	8 ft 2 in
Empattement	y	2800 mm	110 in
Garde au sol	m4	0.42 m	1 ft 5 in
Largeur hors tout cabine	b4	0.95 m	3 ft 1 in
Angle de cavage	a4	13 °	13 °
Angle de déversement	a5	114 °	114 °
Rayon de braquage extérieur	Wa3	3.77 m	12 ft 4 in
Rayon de braquage (extérieur roues)	Wa1	3.77 m	12 ft 4 in
Poids à vide (avec fourches)		8660 kg	19092 lb
Poids		8660 kg	19092 lb
Type de roues		Pneumatique	Pneumatique
Pneus standards		Alliance 400/80 - 24 - 162A8	Alliance 400/80 - 24 - 162A8
Longueur de fourches / Largeur de fourches / Section de fourches	l / e / s	1200 mm x 100 mm x 50 mm	47 in x 4 in x 2 in
Performances			
Levage		7.60 s	7.60 s
Descente		5.40 s	5.40 s
Sortie de télescope		12.30 s	12.30 s
Reentrée de télescope		8.20 s	8.20 s
Cavage		3.10 s	3.10 s
Déversement		3.60 s	3.60 s
Moteur			
Marque du moteur		Deutz	Deutz
Nome moteur		Stage V	Stage V
Modèle du moteur		TCD 3.6	TCD 3.6
Nombre de cylindres / Cylindrée		4 - 3621 cm <sup>3</sup>	4 - 221 in <sup>3</sup>
Puissance du moteur I.C. (ch) - Puissance		100 ch / 74.40 kW	100 Hp / 74.40 kW
Couple max. / Régime moteur		410 Nm @ 1600 tr/min	302 ft/lbs @ 1600 rpm
Effort de traction en charge		6900 daN	6900 daN
Transmission			
Type de transmission		Hydrostatique	Hydrostatique
Nombre de vitesses (avant / arrière)		2 / 2	2 / 2
Vitesse de déplacement max.		24.90 km/h	15 mph
Frein de parking		Frein de stationnement automatique	Frein de stationnement automatique
Frein de service		Frein hydraulique assisté	Frein hydraulique assisté
Hydraulique			
Type de pompe hydraulique		Piston axial	Piston axial
Pression hydraulique		270 bar	3916 PSI
Capacités des réservoirs			
Huile moteur		10 l	3 US gal
Huile hydraulique		149 l	39 US gal
Fluide d'échappement du moteur diesel (type AdBlue®)		10 l	3 US gal
Réservoir à carburant		137 l	36 US gal
Bruit et vibration			
Bruit au poste de conduite (LpA)		77 dB	77 dB
Bruit à l'environnement (LwA)		104 dB	104 dB
Vibration sur l'ensemble mains/bras		< 2.50 m/s <sup>2</sup>	< 2.50 m/s <sup>2</sup>
Divers			
Roues directrices (avant / arrière)		2 / 2	2 / 2
Roues motrices (avant / arrière)		2 / 2	2 / 2
Sécurité / Certification cabine		Standard EN 15000 / Cabine ROPS - FOPS niveau 2	Standard EN 15000 / Cabine ROPS - FOPS niveau 2
Commandes		JSM	JSM

# MT 1135 H 100D - Schémas d'encombrement

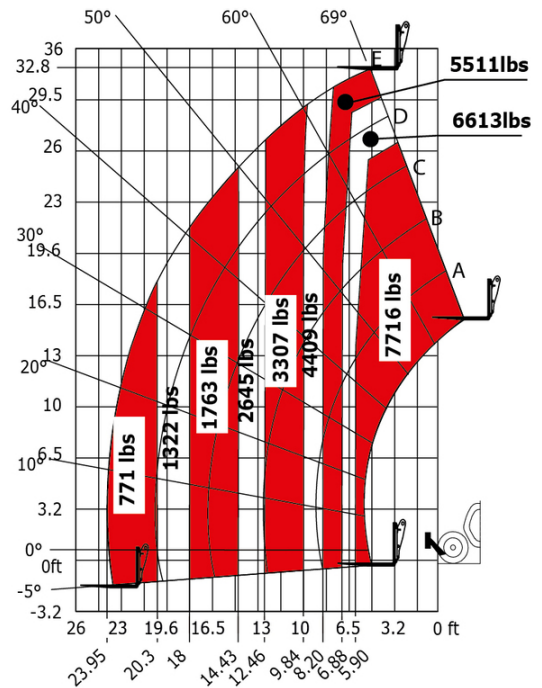


## MT 1135 H 100D - Abaques

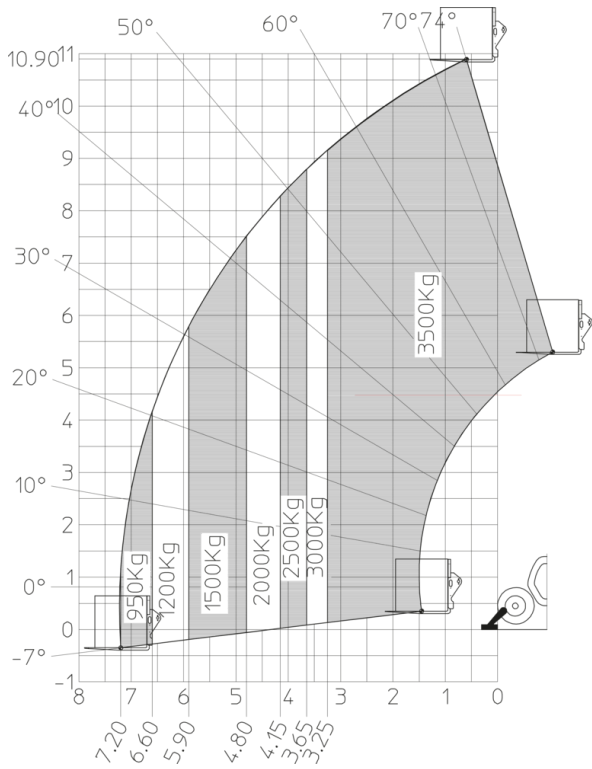
Machine sur pneus avec fourches



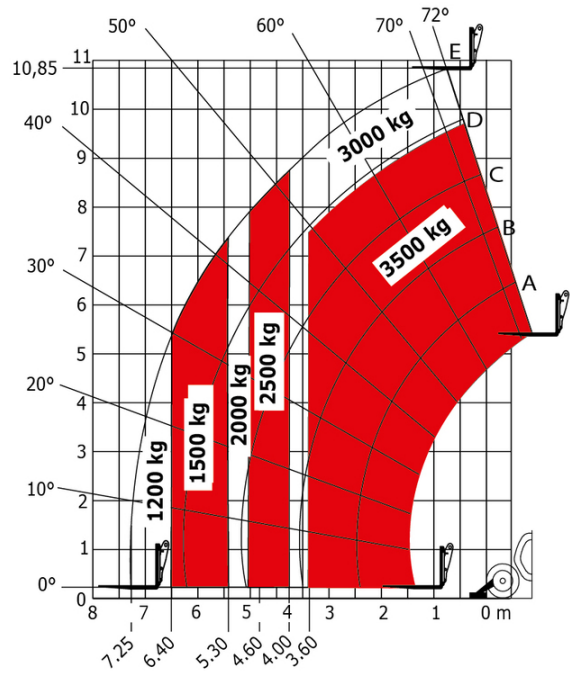
Machine sur pneus avec fourches Impérial



Machine sur stabilisateurs abaissés avec fourches



Abaque de charge





**Siège Social**

B.P. 249 - 430 rue de l'Aubinière

44150 Ancenis Cedex - France

Tel: +33 (0)2 40 09 10 11 - Fax: +33 (0)2 40 09 10 97

[www.manitou.com](http://www.manitou.com)



Cette publication présente le descriptif des versions et possibilités de configuration des produits Manitou qui peuvent différer en équipement. Les équipements présentés dans cette brochure peuvent être de série, en option, ou non disponibles suivant les versions. Manitou se réserve le droit, à tout moment et sans préavis, de modifier les spécifications décrites et représentées. Les spécifications portées n'engagent pas le constructeur. Pour plus de détails, contactez votre concessionnaire Manitou. Document non contractuel. Présentation des produits non contractuelle. Liste des spécifications non exhaustive. Les logos ainsi que l'identité visuelle de l'entreprise sont la propriété de Manitou et ne peuvent être utilisés sans autorisation. Tous droits réservés. Les photos et schémas contenus dans la présente brochure ne sont fournis qu'à des fins de consultation et à titre indicatif.

Manitou BF SA - Société anonyme à conseil d'administration - Capital social : 39 668 399 euros - 857 802 508 RCS Nantes